

# Rockcycle<sup>®</sup>

ROCKWOOL Recycling Service - Steenwolresten  
worden hoogwaardige nieuwe producten



**Sounds Beautiful**



## KIES VOOR CIRCULAIR

Door te kiezen voor Rockcycle® kun je eenvoudig een bijdrage leveren aan de **circulaire economie**. Dit is belangrijk omdat ook in de bouwbranche en de industrie steeds vaker een bewuste keuze wordt gemaakt voor het toepassen van **natuurlijke materialen** en processen met een **minimale impact** op de omgeving.

Door gebruik te maken van Rockcycle bij de renovatie of sloop van een project draag je bij aan een **beter milieu** door een vermindering van afval en een verlaging van het primair grondstofverbruik.

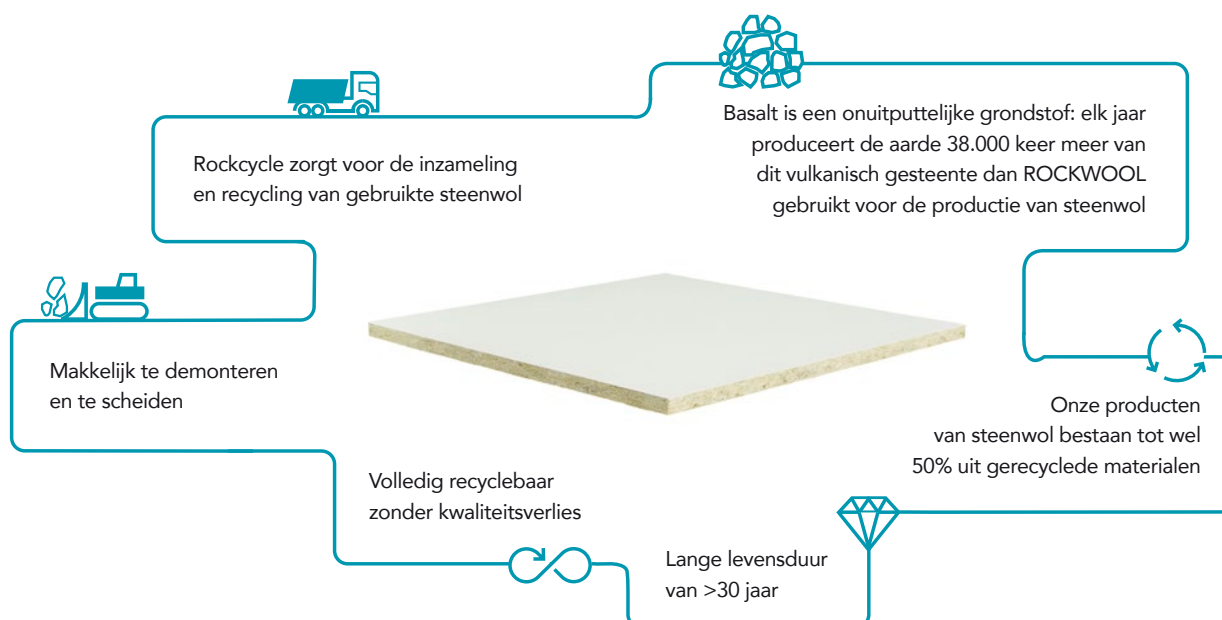
Daarnaast helpt de keuze voor onze duurzame producten van steenwol je bij het creëren van **groene gebouwen**. Om in aanmerking te komen voor duurzaamheidscertificeringen, zoals BREEAM® en LEED®, beschikken wij over milieuproductdeclaraties (EPD's) en productduurzaamheidsverklaringen van onze producten en ISO 14001 certificaten van de fabrieken. Lees meer op pagina 7. Voor grote projecten kunnen wij tevens een speciaal Rockcycle certificaat verstrekken.

## RECYCLING VAN GEBRUIKTE STEENWOLRESTEN

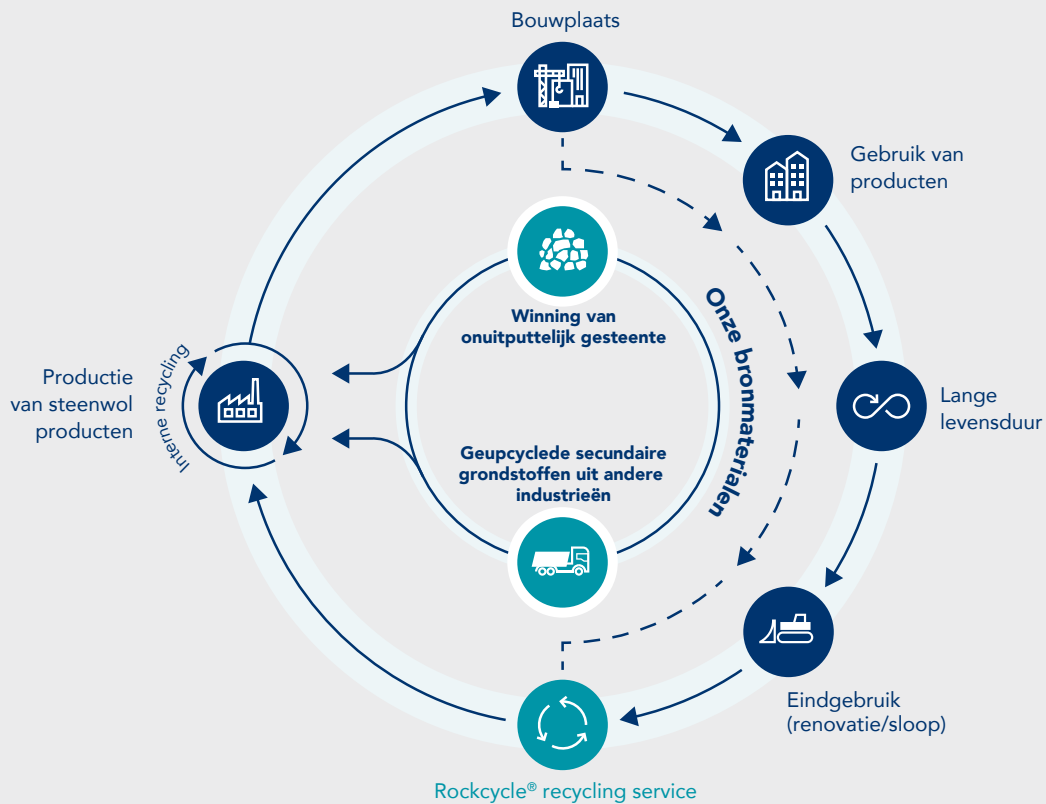
ROCKWOOL® heeft in samenwerking met Renewi de **recycling service Rockcycle** ontwikkeld. Met behulp van containers kun je steenwolresten eenvoudig **inzamelen en scheiden** van het overige bouwafval. Renewi haalt deze vervolgens voor je op. Je hebt er dus geen omkijken meer naar; dat scheelt tijd en handlingkosten.

De containers worden afgeleverd bij de lokale **recyclingfabriek** van ROCKWOOL in Roermond (NL), die al sinds 1992 bestaat. Hier worden de steenwolresten tot briketten geperst om vervolgens hergebruikt te worden als secundaire grondstof voor nieuwe **hoogwaardige producten van steenwol**. Deze bestaan tot wel **50%** uit gerecyclede materialen.

## WAT MAAKT ONZE PRODUCTEN CIRCULAIR?



# SAMEN SLUITEN WE DE KRINGLOOP



## PROFESSIEONELE SAMENWERKING

Met Rockcycle bieden wij je professionele ondersteuning bij de **inzameling en verwerking** van ROCKWOOL steenwolresten in samenwerking met Renewi, expert op het gebied van inzameling, verwerking en recycling van restmaterialen.



Renewi is een leidend waste-to-productbedrijf en ziet **afval als een kans**.

Met hun jarenlange kennis en ervaring, gecombineerd met innovatie en de nieuwste technologie, zetten ze afval weer om tot bruikbare materialen. Op die manier winnen we uit het afval van vandaag de grondstoffen van morgen. **'Waste no more'**.



## HOE KUN JE GEBRUIK MAKEN VAN ROCKCYCLE?

- 1.** Bezoek de **website** voor meer informatie over Rockcycle.  
Voor Nederland: [www.rockfon.nl/rockcycle](http://www.rockfon.nl/rockcycle)  
Voor België & Luxemburg: [www.rockfon.be/rockcycle](http://www.rockfon.be/rockcycle)
- 2.** Vul vrijblijvend het **aanvraagformulier** in op de website.
- 3.** Je ontvangt een **offerte op maat** op basis van je aanvraag. Renewi neemt contact met je op voor de operationele afstemming en afhandeling.



### Contact

#### Rockfon

**Voor Nederland**

info@rockfon.nl  
T +31 (0)475 353 035  
[www.rockfon.nl/rockcycle](http://www.rockfon.nl/rockcycle)

**Voor België & Luxemburg**

info@rockfon.be  
T +32 (0)2 715 68 68  
[www.rockfon.be/rockcycle](http://www.rockfon.be/rockcycle)

#### Renewi

**Voor Nederland**

rockcycle@renewi.com  
T +31 (0)40 751 4336

**Voor België & Luxemburg**

rockcycle@renewi.com  
T +32 (0)11 561 773

Voor algemene vragen over Rockfon en circulariteit en de standaard tarieven van Rockcycle kun je contact opnemen met de Rockfon Customer Service. Kijk voor meer informatie, documentatie over duurzaamheid en veelgestelde vragen over Rockcycle op de website.

Renewi verzorgt zowel de logistiek als de administratie voor Rockcycle en is daarom het centrale aanspreekpunt wanneer je meer wilt weten of gebruik wilt maken van deze service.

## ACCEPTATIEVOORWAARDEN

Steenwol dient volgens sectorplan 84 van het Landelijk Afvalbeheerplan (LAP3) gescheiden aangeboden te worden ter recycling. Voor recycling van ROCKWOOL steenwol is het belangrijk dat de kwaliteit voldoet aan de voorwaarden voor verwerking in de recyclefabriek. De steenwol dient schoon aangeleverd te worden, niet doorweekt en niet vervuild met steenwolvreemde vloeistoffen of materialen.

- De steenwol mag **geen chemische vervuiling** bevatten, niet zijn blootgesteld aan **radioactieve stoffen** en mag geen asbesthoudend en/of **asbest** verdacht/gelijkend materiaal bevatten.
- De steenwol mag **geen grove materialen** als hout, ijzer, puin, elektra draden en bevestigingsmaterialen bevatten.
- Recycle steenwol mag wel ROCKWOOL **bekledingsmaterialen** bevatten, voor zover ze gehecht zijn aan de steenwolproducten en niet bestaan uit bitumen en gaas.

**Bijzondere voorwaarden**

*De algemene voorwaarden van Renewi zijn van toepassing (12.2008).*

*Retour te brengen steenwolmaterialen dienen vooraf gecontroleerd te worden op vervuiling. ROCKWOOL behoudt het recht, na eigen controle, de partij alsnog af te keuren en retour te zenden. Eventuele hieruit voortvloeiende kosten worden in rekening gebracht.*

# STANDAARD TARIEVEN ROCKCYCLE

## Kosten Rockcycle - Rockfon

De kosten voor Rockcycle zijn opgebouwd uit een vast bedrag per 40 m<sup>3</sup> container plus een additionele toeslag per ton.

Inzamelunit	Kosten per 40 m <sup>3</sup> container	+ Additionele toeslag per ton
<b>40 m<sup>3</sup> container</b> (circa 2.000 m <sup>2</sup> plafondplaten - 20 mm dik)	€ 470,-	€ 150,-

### De kosten zijn inclusief

- Het plaatsen van de container(s)
- Twee weken huur
- Afvoer of wisseling
- Transport
- Recycling van de steenwol in de recyclingfabriek van ROCKWOOL in Roermond (NL)

Materiaal van Rockfon en ROCKWOOL algemene bouw en plat dak isolatie kan gecombineerd worden.

Gevelbekleding van Rockpanel® en ROCKWOOL technische isolatie dienen apart ingezameld te worden. Kosten op aanvraag.



### Oplossing op maat

Wij bedenken graag een passende oplossing voor elke situatie.

Voor grote projecten van min. 1.500 m<sup>2</sup> kunnen wij in overleg gebruikte plafondpanelen gepalleteerd ophalen op de bouwplaats.

Kijk voor een overzicht van lokale inzamelingsmogelijkheden met kleinere containers op de website:

[www.rockfon.nl/rockcycle](http://www.rockfon.nl/rockcycle)  
[www.rockfon.be/rockcycle](http://www.rockfon.be/rockcycle)

Ook permanente huur van een container behoort tot de mogelijkheden.

Wij informeren je graag over de verschillende opties.



## WIJ ZIJN JE DUURZAME BOUWPARTNER

Duurzaamheid is de basis van al onze Research & Development activiteiten. We zorgen voor onze planeet en onze mensen door onuitputtelijk natuurlijk gesteente als grondstof te gebruiken, continu onze ecologische voetafdruk te verkleinen en gebruikte materialen te recyclen.

### Duurzaamheidsdoelstellingen

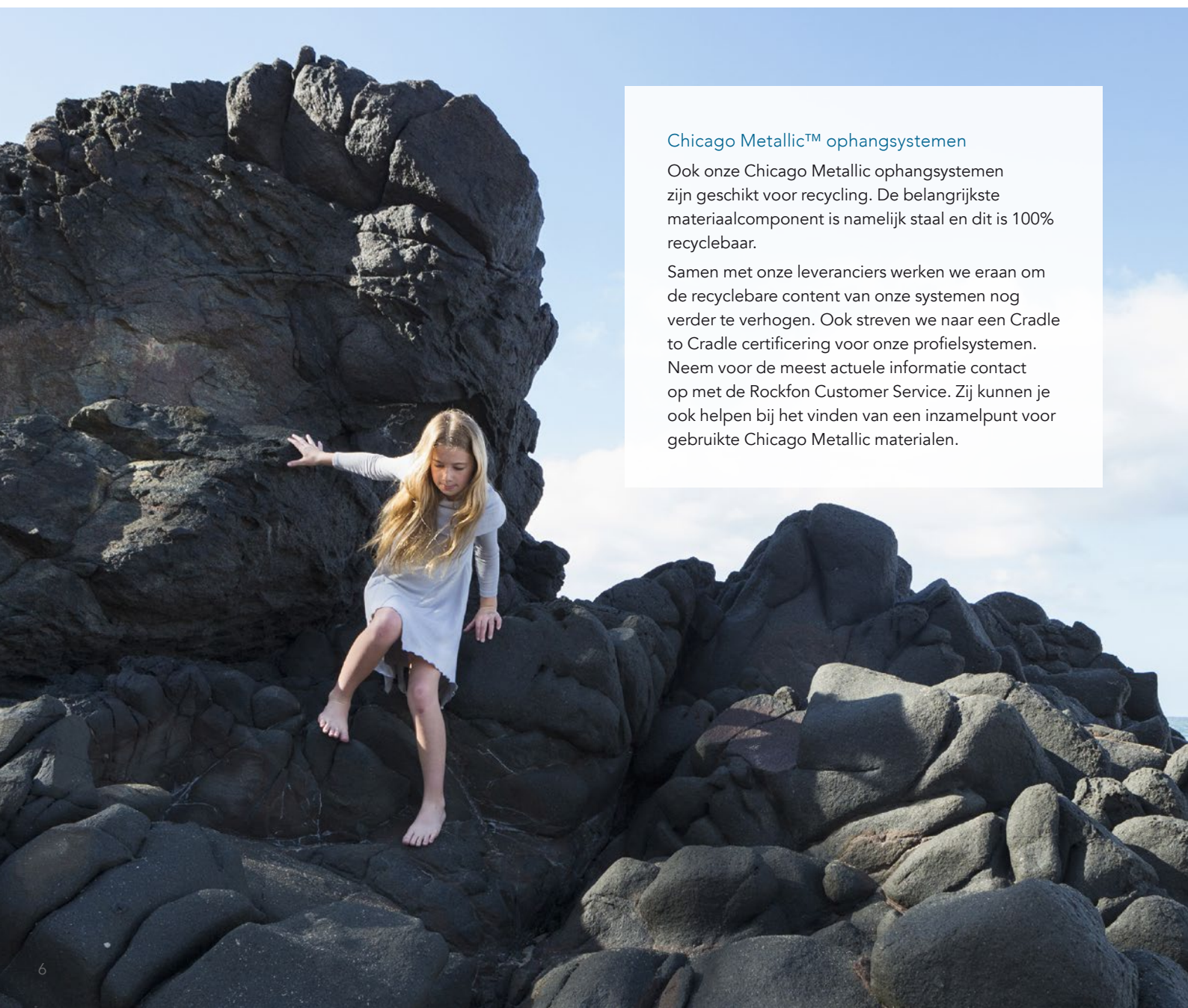
Als onderdeel van de ROCKWOOL Group hebben we 6 duurzaamheidsdoelstellingen geformuleerd die bijdragen aan de SDG's (Duurzame Ontwikkelingsdoelstellingen) van de Verenigde Naties.

Twee van deze doelen hebben betrekking op verantwoordelijk verbruik en productie. Zo willen we in 2030 onze recycling service

uitgebreid hebben naar 30 landen en tegen die tijd ons productieafval verminderen met 85% ten opzichte van 2015.

Door afval uit onze eigen fabrieken te recyclen en secundaire materialen uit andere industrieën te upcyclen, verminderen we de druk op stortplaatsen – waar de bouwsector zorgt voor maar liefst één derde van de totale hoeveelheid afval.

**In 2020 werd  
163.000 ton steenwol  
verzameld voor  
recycling**



### Chicago Metallic™ ophangsystemen

Ook onze Chicago Metallic ophangsystemen zijn geschikt voor recycling. De belangrijkste materiaalcomponent is namelijk staal en dit is 100% recyclebaar.

Samen met onze leveranciers werken we eraan om de recyclebare content van onze systemen nog verder te verhogen. Ook streven we naar een Cradle to Cradle certificering voor onze profielsystemen. Neem voor de meest actuele informatie contact op met de Rockfon Customer Service. Zij kunnen je ook helpen bij het vinden van een inzamelpunt voor gebruikte Chicago Metallic materialen.



## WIJ BIEDEN ALLE DOCUMENTATIE DIE JE NODIG HEBT

Streef je naar certificeringen voor duurzaam bouwen, zoals BREEAM®, LEED® en WELL of vergelijkbaar, dan kunnen wij je helpen om deze doelen te verwezenlijken met de levering van producten en oplossingen die beschikken over de vereiste documentatie. Met de verwachte jaarlijkse groei van de uitgaven voor groen bouwen (USGBC, 2015) willen wij het tijdrovende documentatieproces voor bouwcertificeringen vereenvoudigen.

Alle documentatie is beschikbaar via [www.rockfon.nl/duurzaamheid](http://www.rockfon.nl/duurzaamheid) [www.rockfon.be/duurzaamheid](http://www.rockfon.be/duurzaamheid)



### Cradle to Cradle

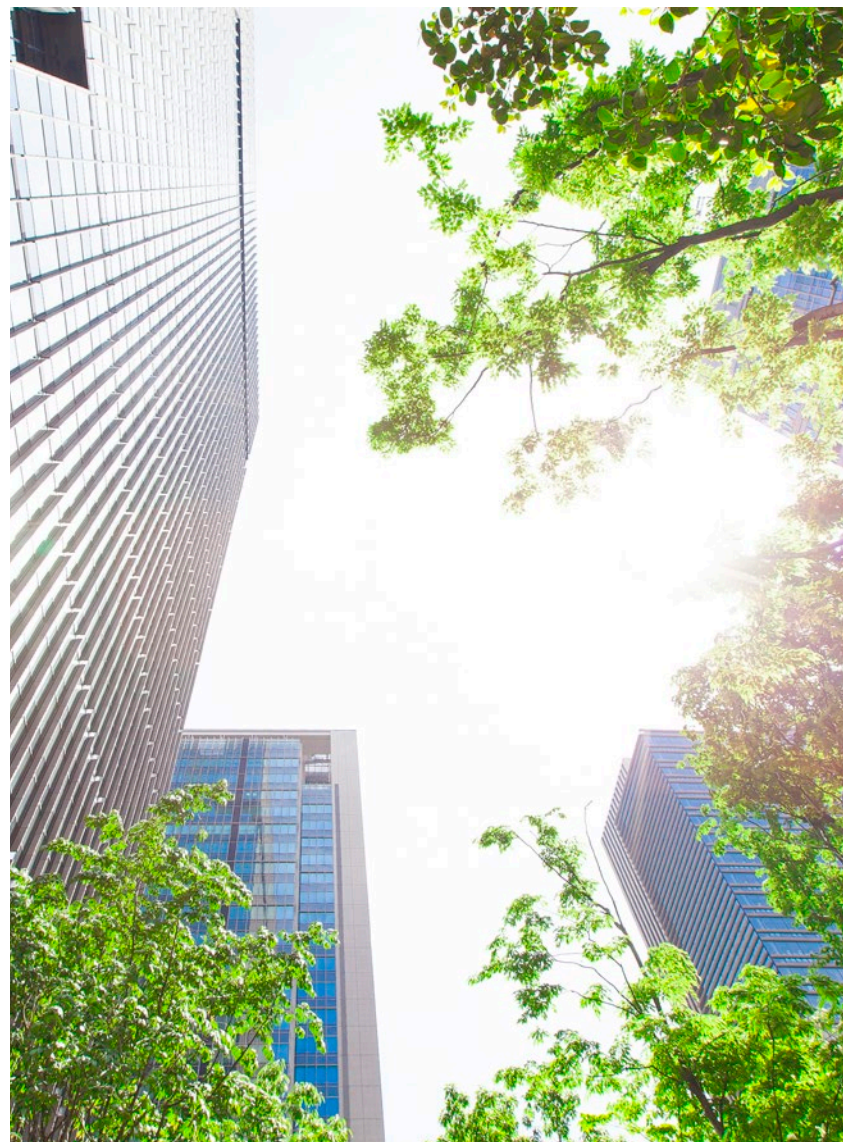
Het gebruik van bouwmaterialen heeft impact op de wereld om ons heen. Gelukkig is 90% van onze producten Cradle to Cradle Certified® op Silver of Bronze niveau. Je krijgt dus niet alleen een geweldig product als je voor Rockfon kiest, je krijgt ook producten die echt bijdragen aan een duurzame toekomst.

Meer weten?

[www.rockfon.nl/c2c](http://www.rockfon.nl/c2c) | [www.rockfon.be/c2c](http://www.rockfon.be/c2c)

### Waarom we de beste keuze zijn voor duurzaam bouw materiaal

- Wij beschikken over een volledig gesloten productiecycclus
- Wij bieden onze eigen recycling service Rockcycle aan, in samenwerking met Reweii
- Onze akoestische oplossingen hebben strenge testen ondergaan en zijn veilig
- Onze plafond- en wandpanelen beschikken over de hoogst aangeschreven keurmerken voor het binnenklimaat
- Onze bijdrage aan duurzaamheidscertificeringen wordt transparant gedocumenteerd in onze productduurzaamheidsverklaringen



# Sounds Beautiful

